

# ネップシリーズ # 1 2

ネップシリーズ # 1 2 は

各種廃水の重金属を捕集する高品質な重金属処理剤です。

従来の重金属処理剤に比べ処理性能を大幅に向上させた処理剤を開発しました。

キレート化した重金属と即座に反応し、低濃度まで除去することができます。

## ① 従来の重金属処理剤よりも少量で処理可能です。

### 薬剤使用量

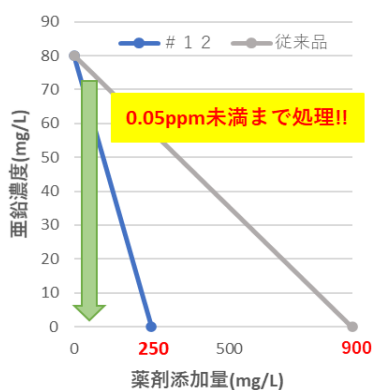
約 **50%** 減！！

※当社薬剤比

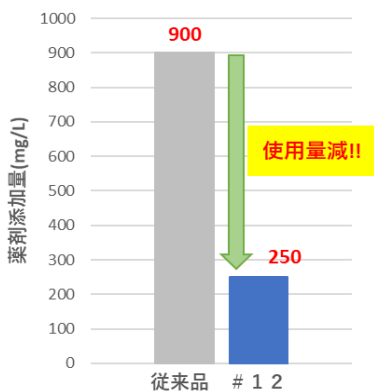
その他の重金属処理結果一覧

		原水中の 重金属濃度	重金属処理剤 添加量	処理水の 重金属濃度
亜鉛	# 1 2	80mg/L	250mg/L	0.05mg/L未満
	従来品	80mg/L	900mg/L	0.05mg/L未満
銅	# 1 2	90mg/L	500mg/L	0.05mg/L未満
	従来品	90mg/L	1,000mg/L	0.05mg/L未満
ニッケル	# 1 2	68mg/L	500mg/L	0.05mg/L未満
	従来品	68mg/L	1,000mg/L	0.05mg/L未満

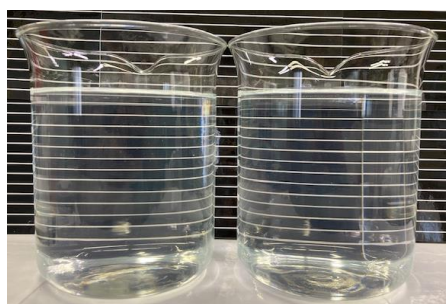
# 1 2 と従来品の処理比較



# 1 2 と従来品の薬剤使用量比較

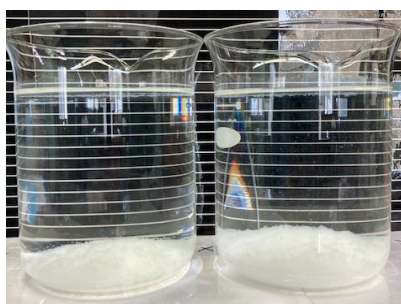


## ② 優れた凝集効果でスラッジ発生量を低減します。



### ① 原水

亜鉛鍍金廃水  
亜鉛:180mg/L pH8

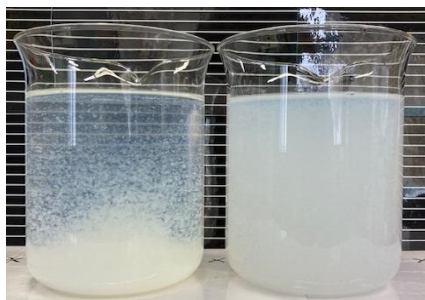


### ③ 凝集沈澱

左: # 12 右:水硫化ソーダ  
亜鉛濃度:各0.05mg/L未満

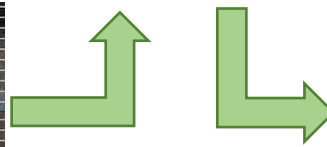


凝集剤未添加で  
粗大なフロックが生成！

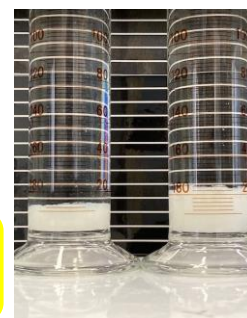


### ② 重金属処理剤添加

左: # 12 右:水硫化ソーダ  
添加量:各950mg/L



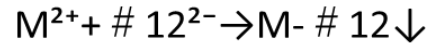
スラッジ量  
30~50%減！



### ④ 30分静置後

重金属除去剤 ネップシリーズ # 1 2 の効果

化学反応式



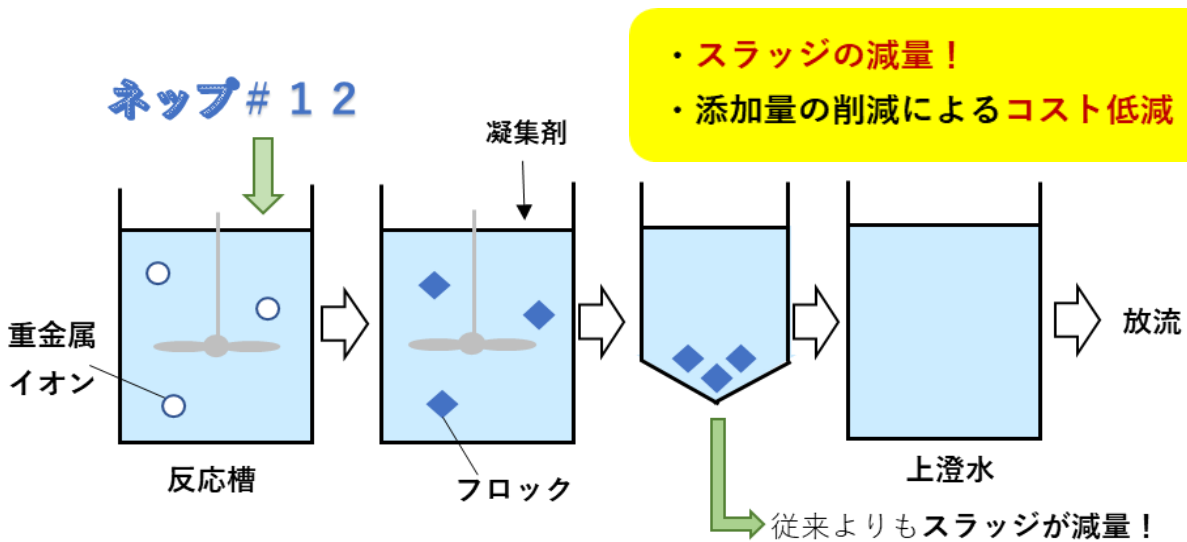
M : 重金属 錯 : 錯化剤

○ ……イオン状態  
(溶解状態)



pH 7 ~ 13

廃水処理の流れ

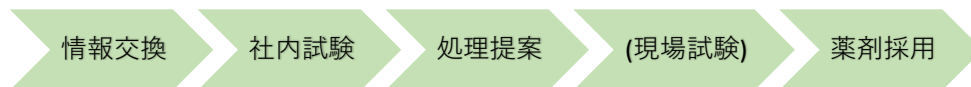


# 1 2 の仕様・荷姿

# 1 2 仕様	
外観	淡緑色～緑色透明液体(水溶液)
pH	11以上
比重	1.150以上
臭気	硫黄臭を有する
毒劇物取締法	劇物に該当

# 1 2 荷姿
・ 20kgキュービテナー
・ 20kgポリ缶
・ 200kgドラム
・ 1 t コンテナ

廃水処理試験案内



お客様のご要望により弊社で試験を行いご提案致します。

ホームページからも試験依頼が可能です。(http://www.kk-nep.co.jp)

下記内容などお知らせ頂き、排水サンプルを送付ください。

- ・ 業種
- ・ 廃水の種類
- ・ 処理したい重金属
- ・ 簡単なフロー図
- ・ 廃水量

本社 担当:営業1部 西澤(ニシザワ)

東京都台東区池之端 1-4-2

TEL:03-5834-1680

メール:info@kk-nep.co.jp

東海工場 担当:営業2部 石垣(イシガキ)

静岡県富士市中之郷1772

TEL:0545-81-2242



株式会社ネップ

